

# CARRACHAS NO COUREL



## Introdución

As carrachas son arácnidos que se alimentan exclusivamente da sangue dos vertebrados, polo tanto son parasitos temporales.

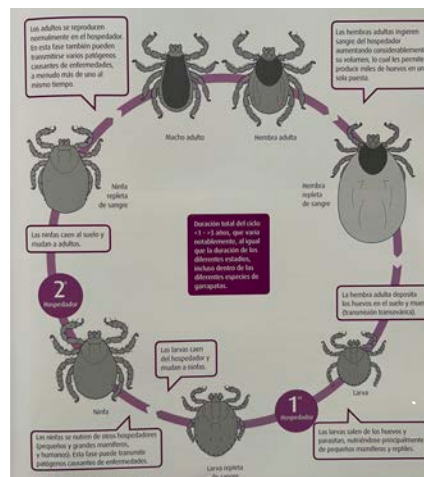
En Galicia atopamos 4 xéneros da mesma familia, Ixodida.

Taxonomía			
Reino	Animal		
Filo	Artrópodos		
Clase	Arácnidos		
Orde	Ixodidos		
Familia	Ixodidae	Xéneros	<i>Ixodes</i>
			<i>Dermacentor</i>
			<i>Rhipicephalus</i>
			<i>Hyalomma</i>

A principal diferenza entre machos e femias é que nos machos (♂) o escudo ocupa toda a superficie e nas femias (♀) soamente unha parte, permitiéndolle engordar a medida que comen o sangue.

A eclosión dos ovos vai depender da especie e a temperatura ambiental. Hai especies que os ovos abren en días frescos mentres que outras con días máis calorosos.

Unha vez que sae a larva do ovo busca activamente un vertebrado. Aliméntanse durante uns días e caen o



chan. Alí e nun lugar seguro, realizan a muda: pasan a ser ninfas. Repítase o proceso: a ninfa busca un hospedador para alimentarse durante uns días, para caer o solo, mudar e transformarse en adulto responsable.

A fecundación no xénero *Ixodes* é no chan, antes de que se suban o último hospedador, mentras que no resto das especies é sobre o hospedador.

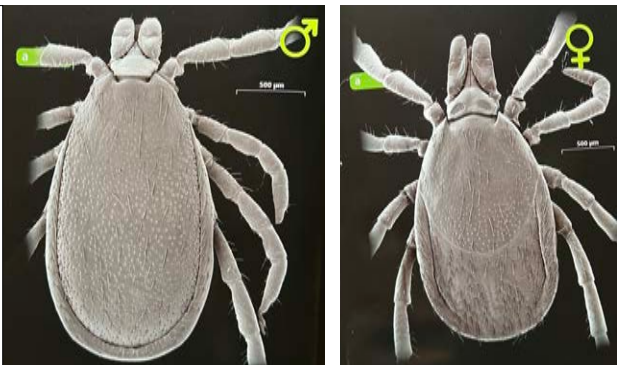
Normalmente, a partir dos 7°C as carrachas están activas e ascenden pola vexetación, estiran o seu primer par de patas e detectan a presenza do animal. A detección do animal é grazas a un órgano (órgano de Haller) con capacidade á súa vez de detectar compoñentes da respiración dos vertebrados ou das secrecións da pel (CO<sub>2</sub>, ácido láctico e ácido pelargónico). Ás veces, as carrachas tamén se dirixen a lugares quentes: por exemplo, nos tobos.

A importancia das carrachas é debido as enfermidades que causan a humanos e animais domésticos.

## Obxectivos

- ✓ Crear unha clave dicotómica para identificar os principais xéneros de carrachas que existen no Courel.
- ✓ Facer unha mostraxe de carrachas na contorna do colexio.
- ✓ Coñecer os xéneros de carrachas máis abundantes no Courel.
- ✓ Averiguar a probabilidade de contactar con carrachas en función do mes do ano.

Imaxe á dereita: carracha macho e femia con microscopia. Imaxe abaixo: representacións con fieltro de macho e femia.



O ciclo vital das carrachas pódese resumir nas seguintes fases: Ovo > Larva (6 patas) > Ninfa > Adulto. En cada unha das etapas (larva, ninfa e adulto) precisa dun hospedador para alimentarse. O hospedador é o animal vertebrado que a carracha elixiu para alimentarse.

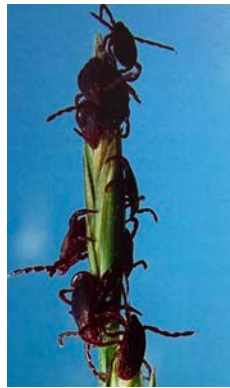


# CARRACHAS NO COUREL

## Materiais e métodos

Para a mostraxe usouse unha bandeira branca de 1 m x 1 m. Arrastramos a bandeira polo chan durante 1 km.

Ademais, cando atopabamos algunha carracha tamén era recollida coa súa correspondente data.



Unha vez capturada a carracha era introducida nun bote eppendorf con alcohol 96° para a súa conservación.

Tamén analizamos o número de carrachas prendidas dunha persoa que traballa no campo durante un ano.

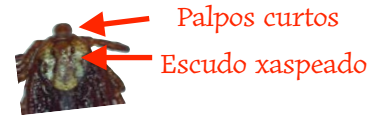
Para a identificación das carrachas a nivel de xénero usamos unha lupa dixital.

A partir das imaxes do libro de Estrada-Peña, A.

Fixemos unha clave dicotómica para diferenciar os principais xéneros de carrachas.

As especies que atopamos foron:

- *Ixodes* cos palpos longos e sen ollos.
- *Dermacentor*, escudo xaspeado e palpos curtos.

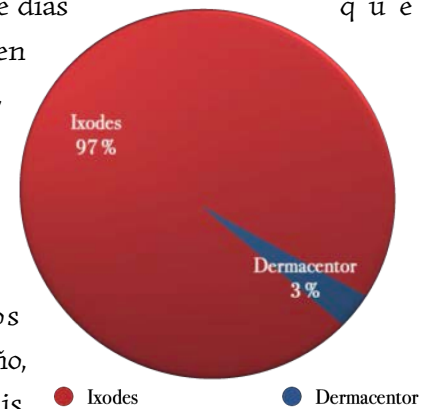


Como dixemos, os xéneros de carrachas detectadas foron: *Ixodes* e *Dermacentor*. Pero existe unha gran diferenza na súa presenza: 97% de *Ixodes* e 3% *Dermacentor*.

Analizando o número de carrachas por mes en función do número de días que se saíu o campo sen identificar especies,

observamos que a evolución é a seguinte (ver gráfica na seguinte páxina).

Apreciase que nos meses de maio, xuño, xullo e agosto hai máis posibilidades que coller



Enfermidade	Carracha	Axente infeccioso	Síntomas
Enfermidade de Lyme	<i>Ixodes</i>	Bacteria	Dores articulares
Febre hemorráxica de Crimea- Congo	<i>Hyalomma</i>	Virus	Febre alta
Febre botonosa	<i>Rhipicephalus</i>	Bacteria	Reacción na pel
Linfoadenopatía (TIBOLA)	<i>Dermacentor</i>	Bacteria	Inflamación dos ganglios
Febre Q	<i>Dermacentor</i>	Bacteria	Febre

“Garrapatas: morfología, fisiología y ecología” realizamos unha clave dicotómica para o noso uso.

Ademais fixémoslle unha entrevista a médica M<sup>a</sup> Ángeles Pose Villares e a enfermeira Sandra Carnero Castro do centro de saúde de Seoane do Courel. Alí nos informaron de que en xuño de 2023 houbera un caso de borreliose no Courel causada por picadura de carracha. Explicáronnos o protocolo ante unha picadura de carracha. A carracha extraída no centro médico é enviada ó Sergas á Rede galega de Vixilancia de Vectores.

carrachas que o resto do ano. Hai que desbotar a idea de que as carrachas son exclusivas no vrao xa que se poden coller todo o ano.

## Conclusiones

- ✓ Foi realizada unha clave dicotómica para distinguir os principais xéneros de carrachas de Galicia.
- ✓ Recolectamos 93 carrachas na contorna do colexio. O 97% son do xénero *Ixodes* e o 3% *Dermacentor*.
- ✓ As carrachas máis abundosas do Courel son as do xénero *Ixodes*.

# CARRACHAS NO COUREL

✓ Existe maior probabilidade de contactar con carrachas en maio, xuño, xullo e agosto, aínda que non son exclusivas do vrao.

## Agradecementos

Queríamos agradecer a todas as persoas que nos axudaron dalgún xeito neste traballo:

Carlos Cortizo Amaro

José Luis Cortizo Amaro

María Ángeles Pose

Sandra Carnero Castro

Elvira Iníguez Pichel

Pablo Fernández Díaz

Eva Cabanelas do Pazo

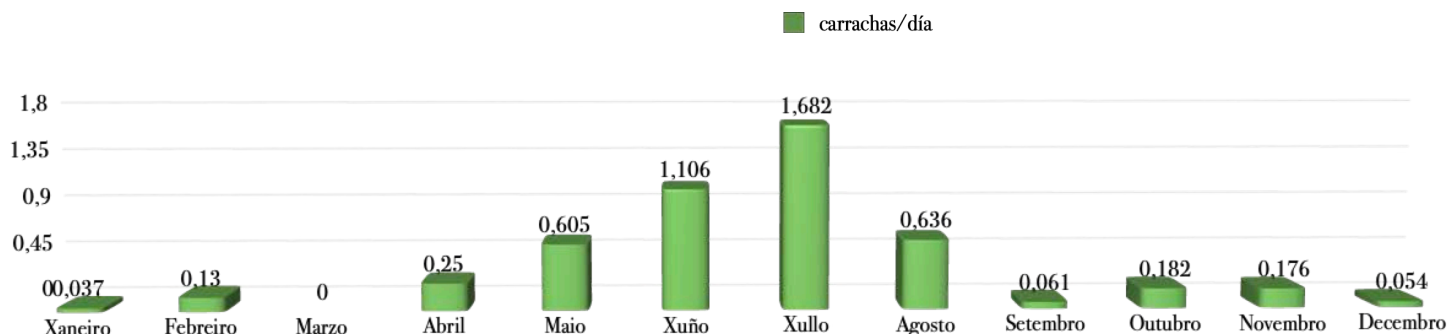
## Bibliografía

### Autoría

Pablo Fernández Gómez

Irene López Lago

Mariam Jadraoui



## Clave dicotómica de carrachas

1. Palpos longos (máis longos que o ancho da cabeza) \_\_\_\_\_ 2

1. Palpos curtos (máis curtos que o ancho da cabeza) \_\_\_\_\_ 3

2. Con ollos \_\_\_\_\_ *Hyalomma*

2. Sen ollos \_\_\_\_\_ *Ixodes*



3. Con ollos e suco cervical \_\_\_\_\_ *Rhipicephalus*

3. Con ollos e escudo xaspeado \_\_\_\_\_ *Dermacentor*

